

UNITÉ 120

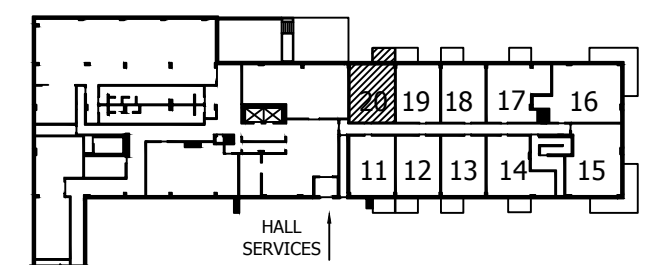
DIMENSIONS DES PIÈCES

1	CUISINE	7'-9" X 8'-3"
2	SALON/SALLE À MANGER	9'-5" X 18'-7"
3	CHAMBRE #1	10'-5" X 11'-5"
4	S.D.B	5'-6" X 8'-9"

SUPERFICIE TOTALE: 676 PI.CA.

LOGEMENT: 608 PI.CA. TERRASSE: 68 PI.CA.

PLAN CLÉ RDC



TOUTES LES DIMENSIONS ET SURFACES TOTALES SONT APPROXIMATIVES ET SONT ASSUJETIES A DES CHANGEMENTS SANS PRÉAVIS. LA SUPERFICIE DES UNITÉS EST CALCULÉE À PARTIR DE LA FACE EXTERNE DES MURS EXTÉRIEURS ET AU CENTRE DES MURS MITOYENS ET/OU DES CORRIDORS. // ALL DIMENSIONS AND OVERALL AREA ARE APPROXIMATE ANS SUBJECT TO CHANGE. UNIT AREA ARE MEASURED FROM THE OUTSIDE FACE OF THE EXTERIOR WALL TO THE MIDDLE OF THE COMMON AND/OR THE CORRIDOR WALLS.